

**Diseño simple y elección fácil para prácticamente cualquier hueco existente**

Un diseño de puerta que sirve para interiores, exteriores, cámaras frigoríficas, cámaras de congelación e instalaciones con mucho viento.

**Configuración de guías muy versátil**

Disponibles con guías radiales, guías estándar (90°), guías remontadas, guías totalmente verticales y configuraciones a medida. La puerta Fastrax se adapta a prácticamente cualquier hueco existente sin necesidad de obras civiles u otras modificaciones en su nave.

**Fácil configuración en base a sus necesidades**

Escoja sólo las características y opciones que Ud. necesite.

**Reinventamos la rueda**

No son necesarios contrapesos, muelles y poleas gracias al sistema de tracción dentado "Traxion", al material semirígido de los bordes laterales y a las bolas de tracción.

**Máximo funcionamiento, mínimo mantenimiento**

Menos piezas móviles suponen menores costes de reparación y un rendimiento fiable y sin averías.

Una de las puertas más rápidas del mercado.

Velocidades de elevación hasta 2,5 m/seg. permiten rápidos ciclos que maximizan su productividad y ahorro de energía.

**Sistema Auto "Re-Feed"™**

Si la puerta sufre un impacto accidental, ésta se auto-repara durante su movimiento ascendente sin intervención de ningún operario, volviendo a su posición cerrada en tiempo mínimo.

**La puerta industrial más segura**

Incorpora tecnología "Soft-Edge"™ (borde inferior blando), dos barreras de fotocélulas y, como opcional, una ventana única de visión total, I-Zone y Visión Virtual.



▲ Visión virtual (opcional)

◀ Elevación remontada



▲ Elevación estándar

▲ Elevación totalmente vertical



▲ Guías radiales



Altura de la puerta	Cota "A" (mm.)	Cota "B" (mm.)
2.440 ≤ 3.050	625	675
3.050 ≤ 3.660	725	625
2.660 ≤ 4.270	725	625
4.270 ≤ 4.880	725	765



**Información técnica:**

**Velocidad**

Hasta 2,5 metros por segundo, con variador de frecuencia. La velocidad máxima depende de las dimensiones de la puerta.

**Dimensiones**

Altura máxima 4.875 mm  
Anchura máxima 4.875 mm

**Material de la lona**

Interior: DuraMax 60 (grosor 2 mm) o Vinilo (grosor 1 mm)  
Exterior: DuraMax 100 (grosor 3 mm)

**Columnas laterales**

Aluminio extrusionado con pintura epoxi en polvo, secada al horno, ancho: 115 mm. x fondo: 120 mm.

**Sistema de tracción**

Motor 1,5 Kw, con variador de frecuencia, cojinetes soporte motor, sistema de tracción dentado "Traxion", que consiste en bolas de tracción que se insertan en una cremallera y un material semirígido de los bordes laterales.

**Voltaje**

III 400 V. 50 Hz.

**Armario eléctrico**

Controlador Digital i COMM™ (PLC digital que indica en tiempo real el status de la puerta en un display), con variador de frecuencia.

**Retención de la lona**

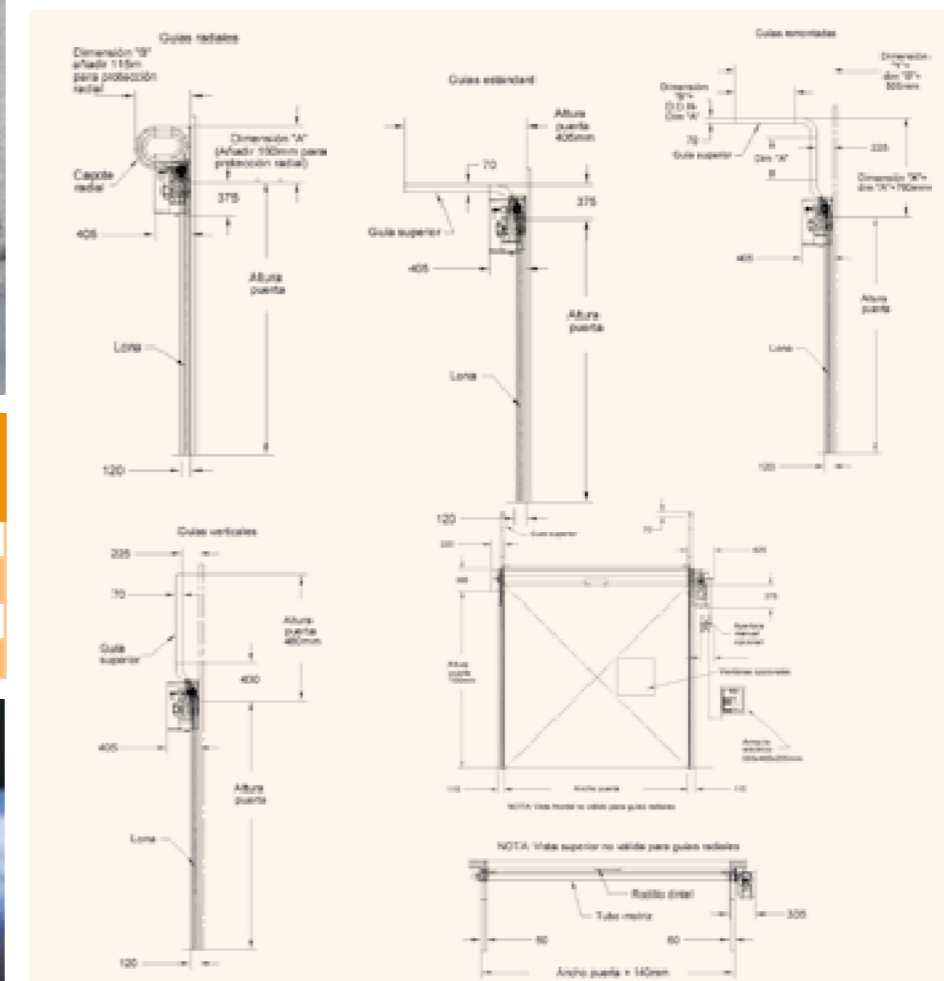
Las guías "Lexan" resistentes al desgaste y al viento, mantienen tensa la lona a lo largo de las columnas laterales. Las puertas para interior resisten una presión de hasta 40 Km/h y las puertas para exterior resisten presiones de hasta 120 Km/h. En ambos casos se incluye el sistema "Auto-Re-Feed" en caso de impactos accidentales en la lona.

**Seguridades**

Tecnología "Soft-Edge", dos barreras de células fotoeléctricas.

**Garantía**

Un año en todas las piezas de recambio. Cinco años para cambio de lona si es DuraMax, excluyendo las ventanas.



Ref.: 71.4

Ref.: 71.0

**Diseño simple y elección fácil para prácticamente cualquier hueco existente**

Disponibles con guías estándar (90°), guías remontadas y guías totalmente verticales. La puerta Fastrax se adapta a prácticamente cualquier hueco existente sin necesidad de obras civiles u otras modificaciones en su nave.

**Reinventamos la rueda**

No son necesarios contrapesos, muelles y poleas gracias al sistema de tracción dentado "Traxion".

**Máximo funcionamiento, mínimo mantenimiento**

Menos piezas móviles suponen menores costes de reparación y un rendimiento fiable y sin averías.

**Sistema Auto "Re-Feed"™**

Si la puerta sufre un impacto accidental, ésta se auto-repara durante su movimiento ascendente sin intervención de ningún operario, consiguiendo que su cámara frigorífica o de congelación vuelva a estar cerrada en un tiempo mínimo.

**La puerta industrial más segura**

Incorpora tecnología "Soft-Edge"™ (borde inferior blando), dos barreras de fotocélulas y, como opcional, Visión Virtual y apertura manual mediante cadena.

**Sellado perimetral de alta calidad**

Reduce la necesidad de focos de calor y cortinas de aire, que incrementarían los costes de funcionamiento.



▲ Visión virtual (opcional)

▲ Borde inferior blando

▲ Sellado Thermal Air

**Información técnica:**

**Velocidad**

Hasta 2,5 metros por segundo, con variador de frecuencia. La velocidad máxima depende de las dimensiones de la puerta.

**Dimensiones**

Altura máxima 4.875 mm  
Anchura máxima 3.050 mm

**Material de la lona**

InsulMax: poliéster aislante de 25 mm entre dos capas de Vinilo de 765 grs.

**Columnas laterales**

Aluminio extrusionado con pintura epoxi en polvo, secada al horno, ancho: 15 x fondo: 120 mm.

**Sistema de tracción**

Motor 1,5 Kw, con variador de frecuencia, cojinetes soporte motor, sistema de tracción dentado "Traxion", que consiste en bolas de tracción que se insertan en una cremallera y un material semirígido de los bordes laterales.

**Voltaje**

III 400 V. 50 Hz.

**Armario eléctrico**

Controlador Digital i COMM™ (PLC digital que indica en tiempo real el status de la puerta en un display), con variador de frecuencia.

**Retención de la lona**

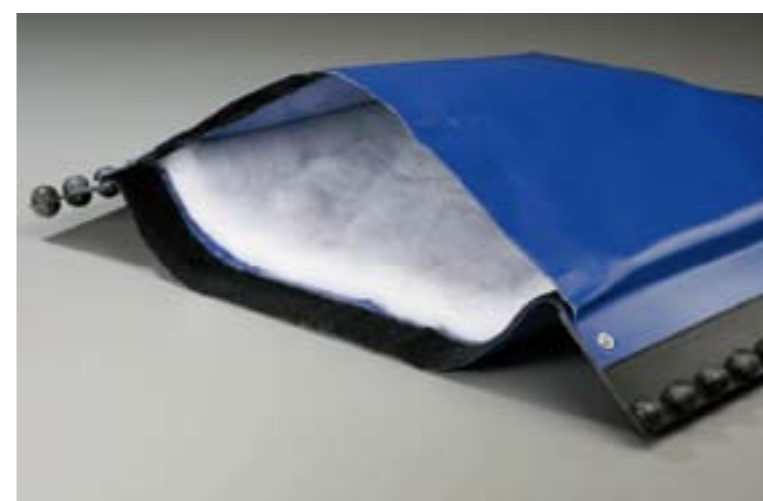
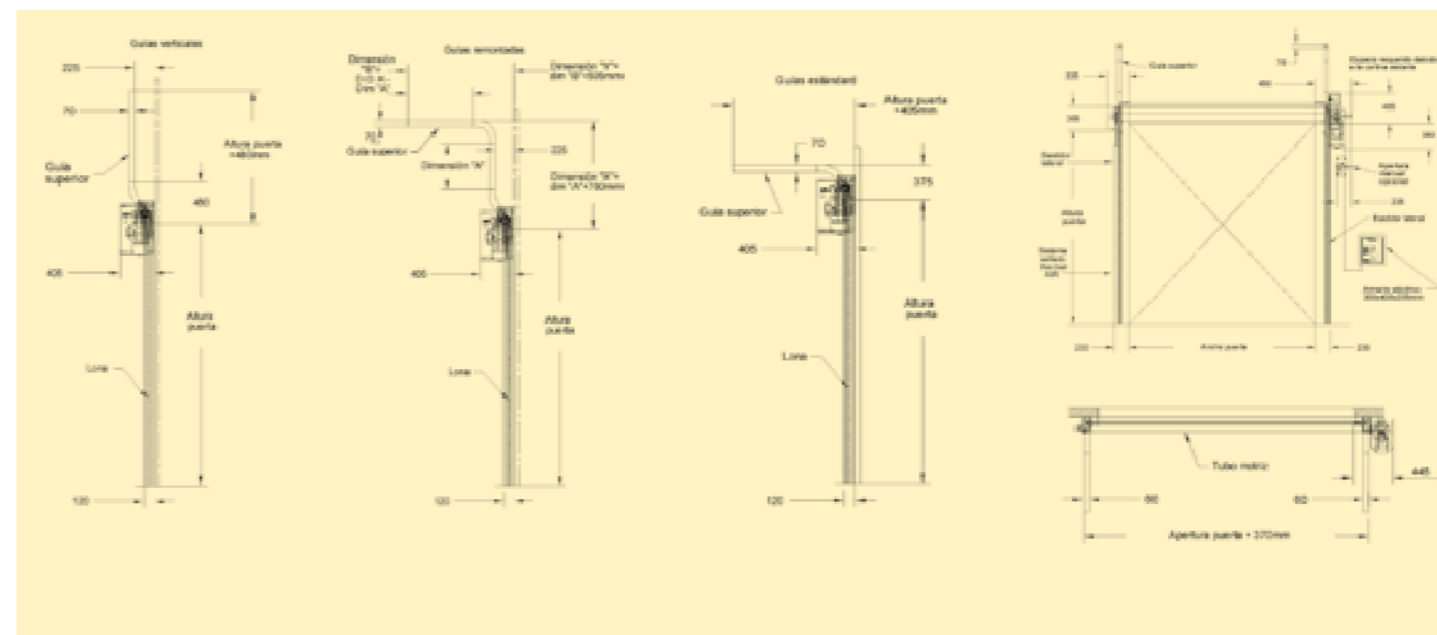
Las guías "Lexan" resistentes al desgaste y al viento, mantienen tensa la lona a lo largo de las columnas laterales. Resisten una presión de hasta 40 Km/h. Se incluye el sistema "Auto-Re-Feed" en casos de impactos accidentales en la lona.

**Seguridades**

Tecnología "Soft-Edge", y dos barreras de células fotoeléctricas.

**Garantía**

Un año en todas las piezas de recambio.



▲ Lona Insulmax

**Puertas industriales de alto rendimiento para cámaras frigoríficas y de congelación FASTRAX™FR**

La combinación del sistema de sellado Thermal Air™ con el material aislante InsulMax (conducción. 1.4 W/m2k) proporciona una puerta innovadora, muy eficiente energéticamente. La elección es fácil.

